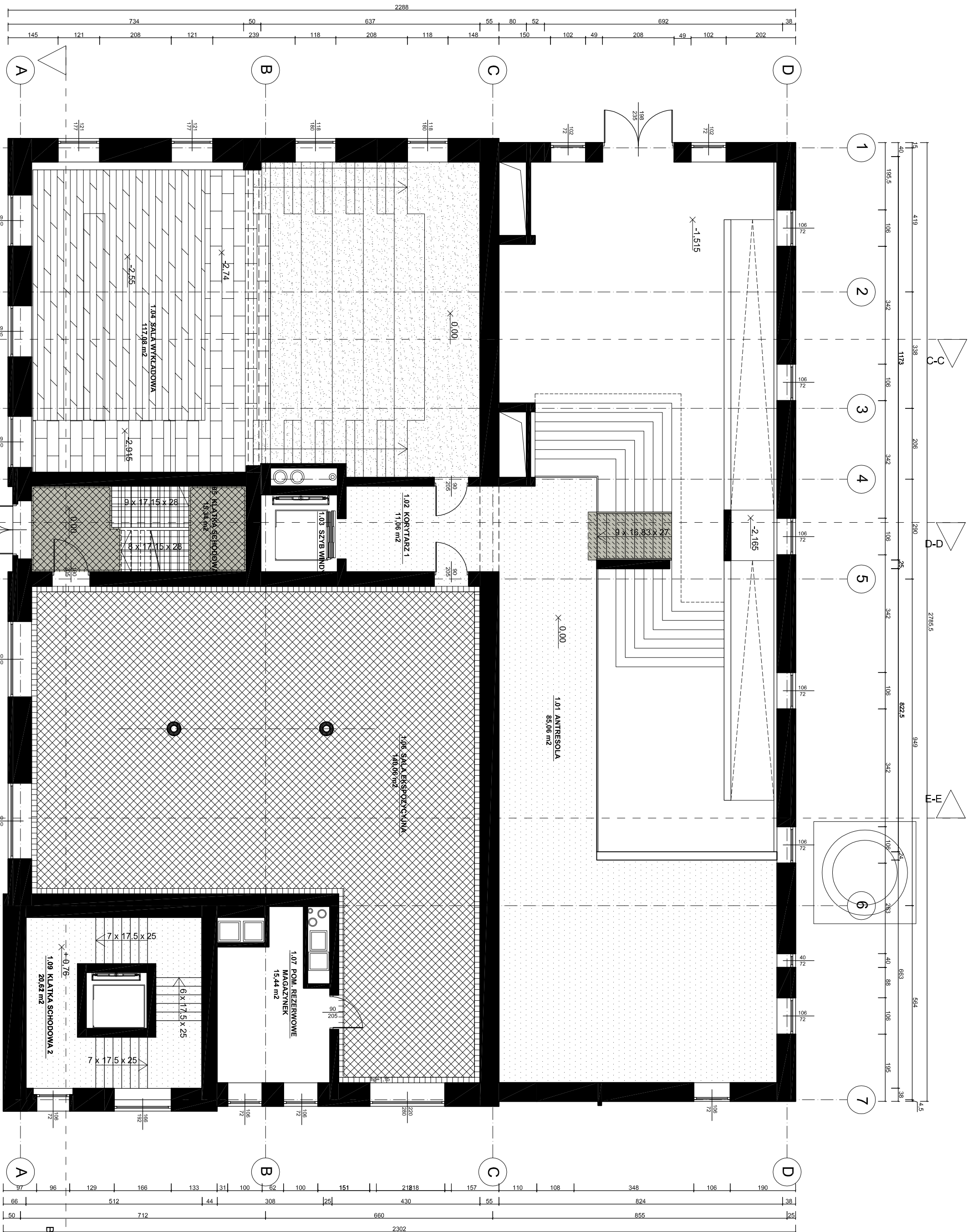







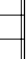


UWAGA:
WSZELKIE PRAWA AUTORSKIE DO ROZMIĄZAŃ PROJEKTOWYCH
PROJEKTU WYKONAWCZEGO (PIERWOTNEGO) NALEŻĄ DO JEGO
PROJEKTANTA, PAŃA TOMASZA ULMANA I LUB NABYWCY
TYCHŻE PRAW AUTORSKICH.

NINIEJSZĄ DOKUMENTACJĄ ZOSTAŁA OPRACOWANA NA PODSTAWIE DEKLARACJI UMOWNEJ INWESTORA O POSIADANIU PRZEZ NIEGO WSZELKICH PRAW ZALĘŻNYCH DO PROJEKTÓW PIERNOTNYCH, UDZIAŁA W ZEZWOLENIE NA WYKONYWANIE TYCH PRAW, DOKONYWANIA W ZMIAN W OTWORZE PIERNOTNYM, JAK RÓWNIEŻ ZOBOWIĄZANIA WYM. AUTORÓW PROJEKTÓW PIERNOTNYCH DO NIENYKONYWANIA OSOBISTYCH PRAW AUTORSKICH CO INACJENIEJ W ZAKADANTY OKREŚLE REALIZACJI OBIEKTU.



- | | |
|---|---|
|  | - panele podłogowe - jesion |
|  | - drewno jesionowe |
|  | - wkładzina obłokowa fioletowa |
|  | - płytki gresowe - beton architektoniczny - szary |
|  | - płytki ceramizone - kopia istniejącego wzoru |
|  | - płytki ceram. klinka schodowa - kopia istniejącego wzoru |
|  | - płytki gresowe |
|  | - beton architektoniczny obłożony z masy żywicy poliuretanowej (posadzka przemysłowa) |

BRUS, LACHOWICZ - ARCHITEKCI

41 - 800 ZABRZE; UL. WOLNOSCI 345 a / pokój 901 tel/fax (32) 777 13 01

ANEKS DO DOKUMENTACJI PROJEKTOWEJ: "PROJEKT WYKONAWCZY REKONSTRUKCJI I RENOWACJI" ISTNIEJĄCEGO BUDYNKU GORZEŁNI W KOCHCICACH"

TEMAT PRACOWNICZ.

RZUT KONDYGNACJI 1

- rzut sufitu podwieszanego

[illegible]

ADAR IACUA ZAB. INOWICZKI ZABUDOWAN 2. 1905 r. WOKOL
PALACU LUDMIKA VON BALLESTREMA - GORZELINA
Kochlice, ul. Ogródowa 5, 42-713 KOCHANOWICE
NR. DZIAŁKI 6/49, 6/55, 6/54, k.m. 179g Kochlice
m. 6108SLONK
uprzedzenia budowlane bez ograniczeń
w szczególności archeologicznej
m. 6108SLONK

NAPIS LOKALNY		
GMINA KOCHANOWICE		
ul. Wolności 5, 42-713 Kochanowice		
SPRAWOZDAWCA		
mgr inż. arch. Marcin Brus		
uprawnienia budowlane bez ograniczeń		

P.W./Arch. 663/09/2020	m 9/04/SLOKH
DATA LIPIEC 2020	1:100

1:100